



**„NON SIBI, SED OMNIBUS“**

## **УНИВЕРСИТЕТСКИ АНКЕТИ – 2016**

**01-03 ПРОУЧВАНЕ НА СТУДЕНТСКОТО МНЕНИЕ ЗА ПРЕПОДАВАТЕЛ И  
УЧЕБНА ДИСЦИПЛИНА**

**СПЕЦИАЛНОСТ „ПОМОЩНИК-ФАРМАЦЕВТ“**

**II- РИ КУРС , ОКС „ПРОФЕСИОНАЛЕН БАКАЛАВЪР“**

**УЧЕБНА ДИСЦИПЛИНА: ТЕХНОЛОГИЯ НА ЛЕКАРСТВОТА И БИОФАРМАЦИЯ**

**ПРЕПОДАВАТЕЛ: ГАЛЯ ЦВЕТАНОВА**

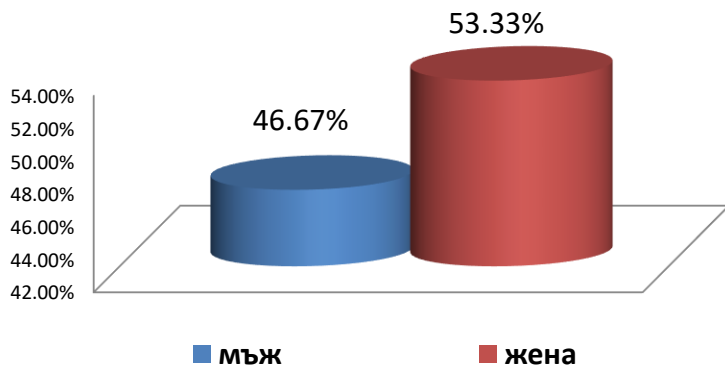
*Анкетирани – 15 бр.*

*Дата на провеждане 13.05.2016 г.*

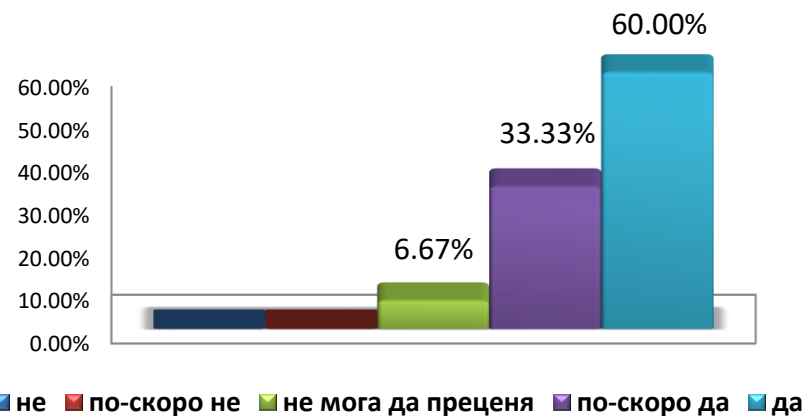


# „NON SIBI, SED OMNIBUS”

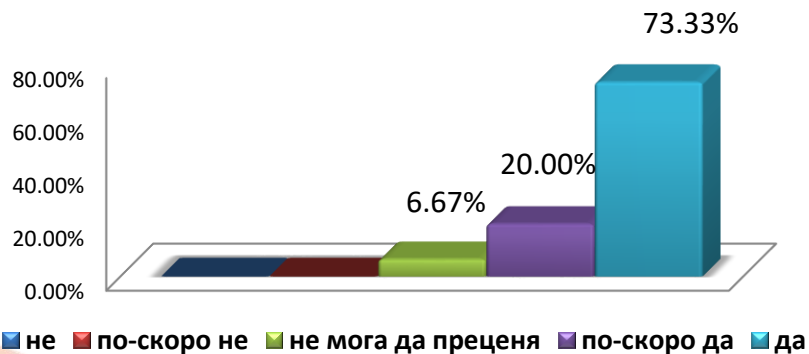
### Разпределение на анкетираните по пол (в%)



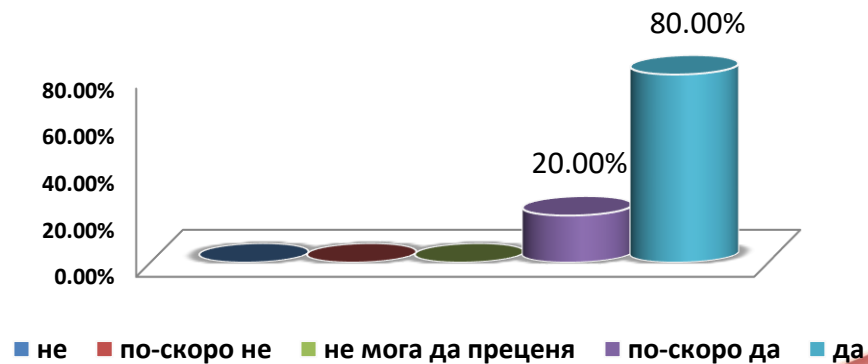
### Повиши ли се Вашият интерес към тази дисциплина по време на изучаването ѝ?



### Имахте ли интерес към тази дисциплина преди започване на изучаването ѝ?



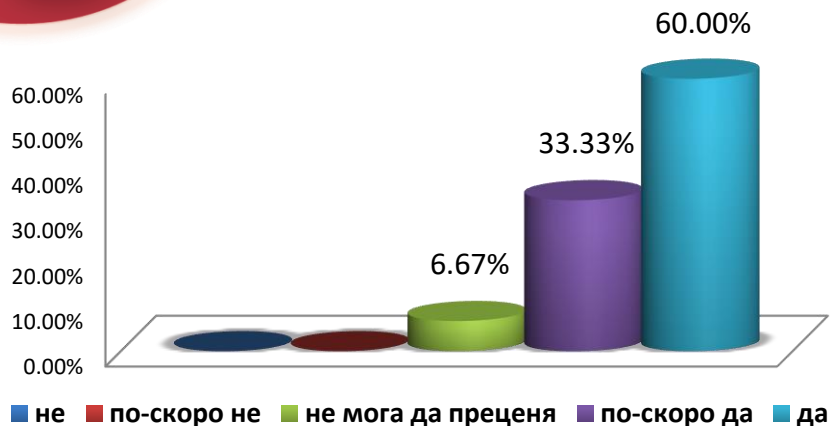
### Актуално ли е учебното съдържание на дисциплината?



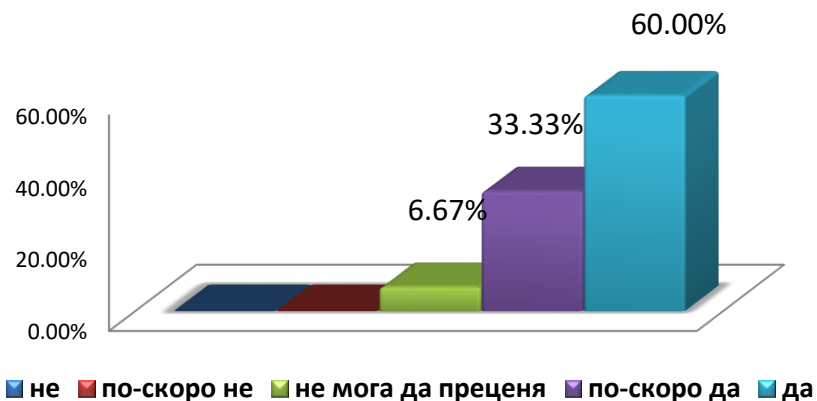


# "NON SIBI, SED OMNIBUS"

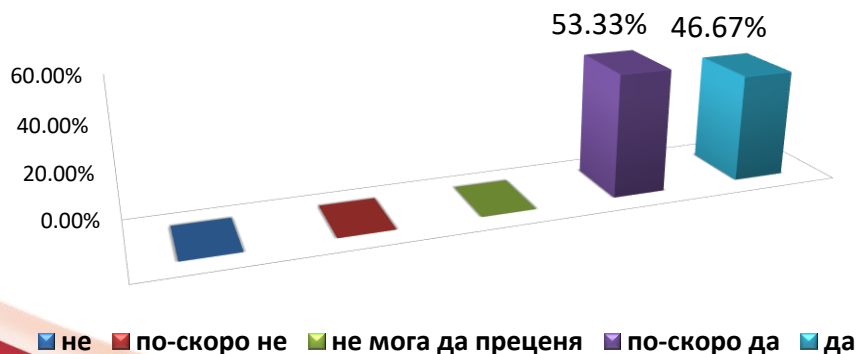
Рационално ли се използва учебното време?



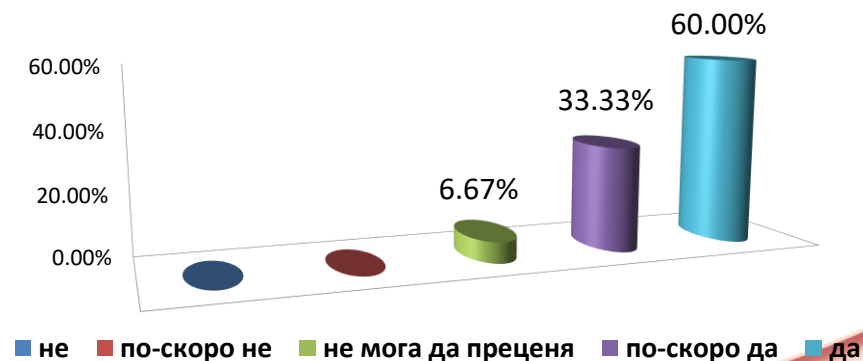
Изложението на преподавателя ясно и разбираемо ли е за студентите?



Илюстрират ли се по тази дисциплина теоретичните проблеми с конкретни примери от практиката?



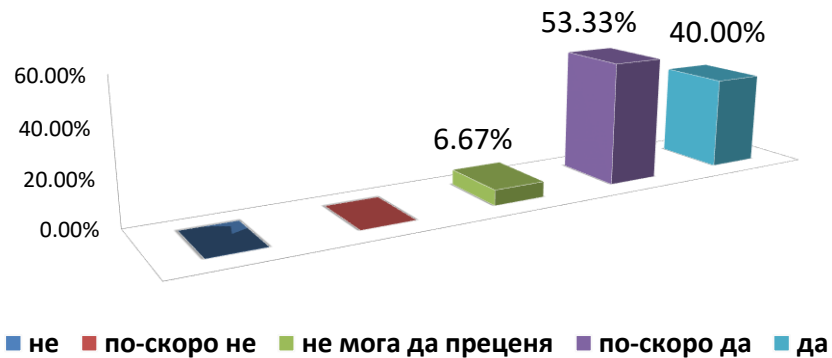
Готов ли е преподавателят да прекъсне изложението на лекцията, за да отговори на Ваши въпроси и да проведе дискусия?



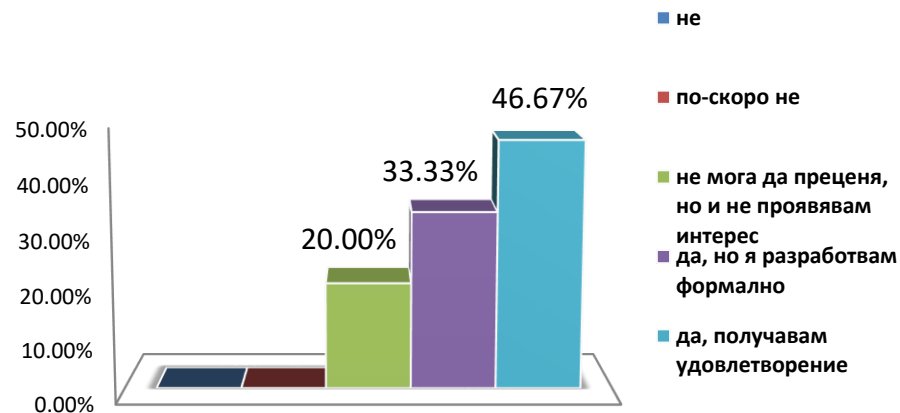


# "NON SIBI, SED OMNIBUS"

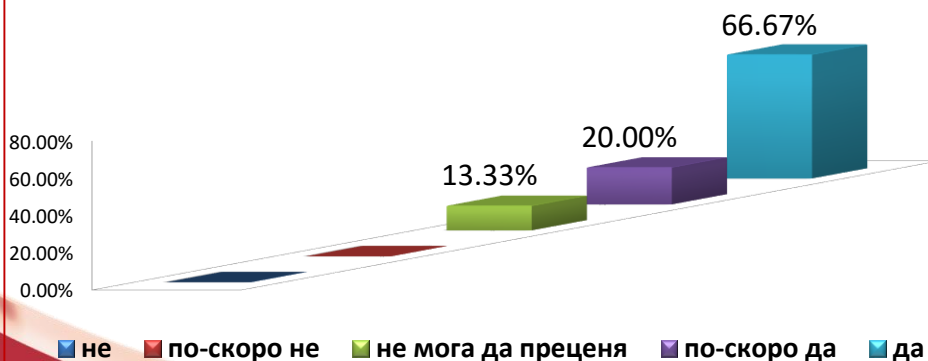
Доволен ли сте от отговора, който сте получили на въпросите, зададени на преподавателя по време на изнасянето на лекцията?



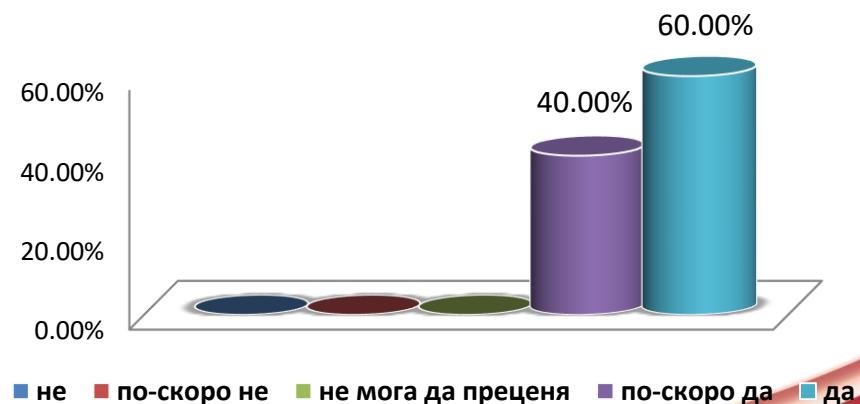
Възлага ли Ви се творческа задача в активен процес на самостоятелна работа под контрола и с конкретната помощ на преподавателя по дисциплината?



Учтиво и колегиално ли е отношението на преподавателя към студентите?



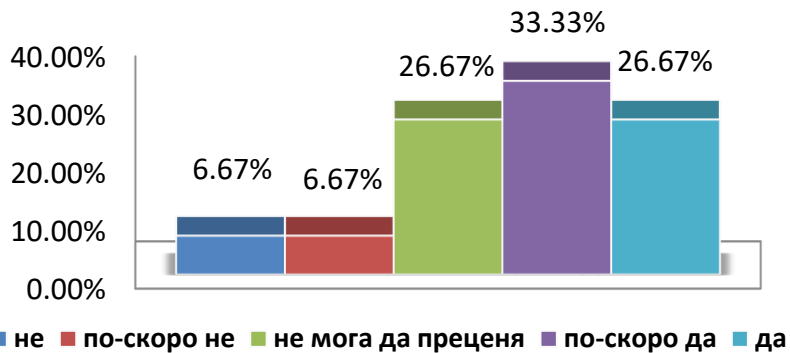
Можете ли да дадете висока оценка на ерудицията на преподавателя?



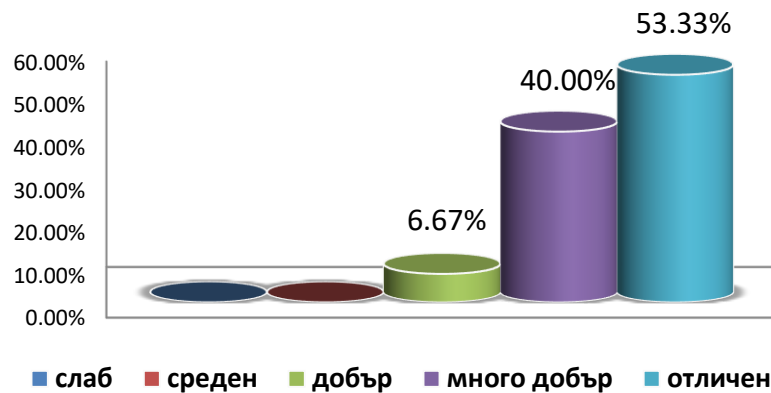


# „NON SIBI, SED OMNIBUS”

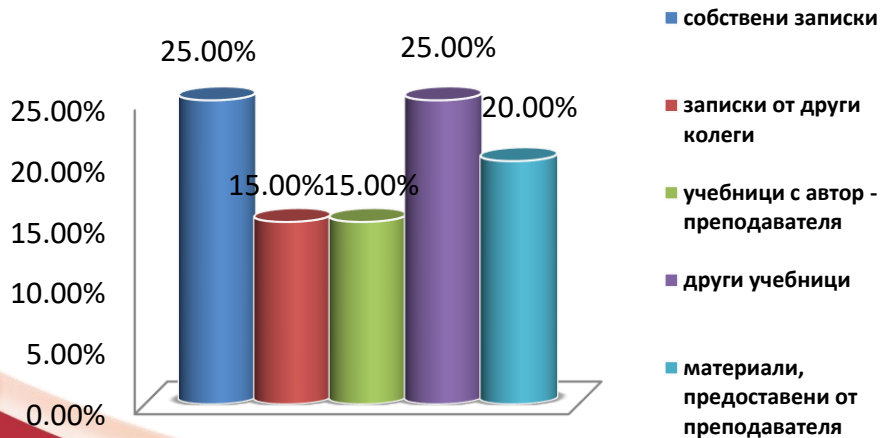
Очаквате ли, че след запознаване с резултатите от анкетата, преподавателят ще се съобрази с Вашите оценки?



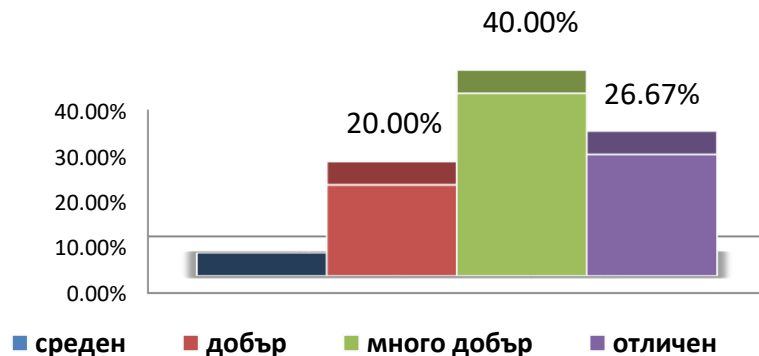
Ако сте положили изпит по тази дисциплина, посочете каква оценка сте получили?



От какви източници се готвихте за изпита?



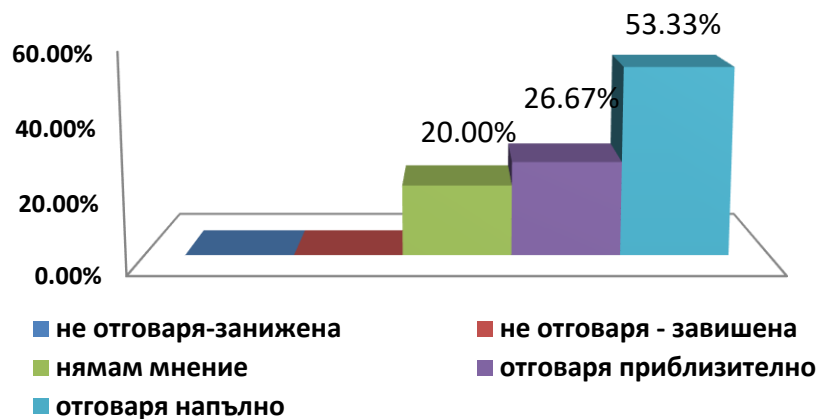
Посочете Вашия общ среден успех от следването до момента:



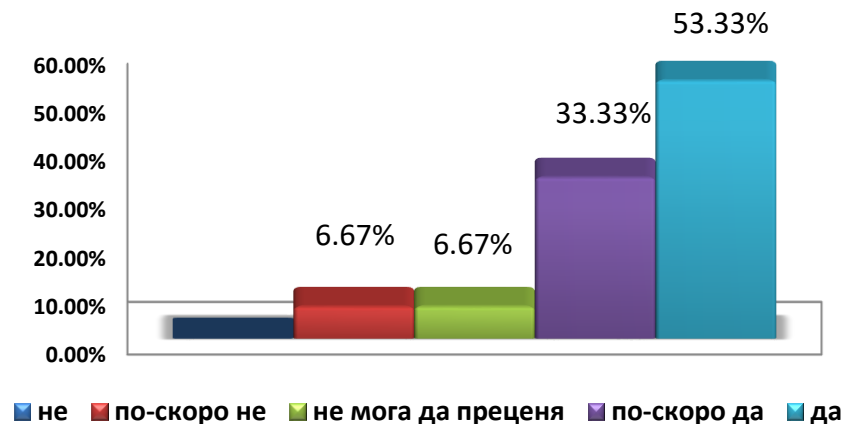


# „NON SIBI, SED OMNIBUS“

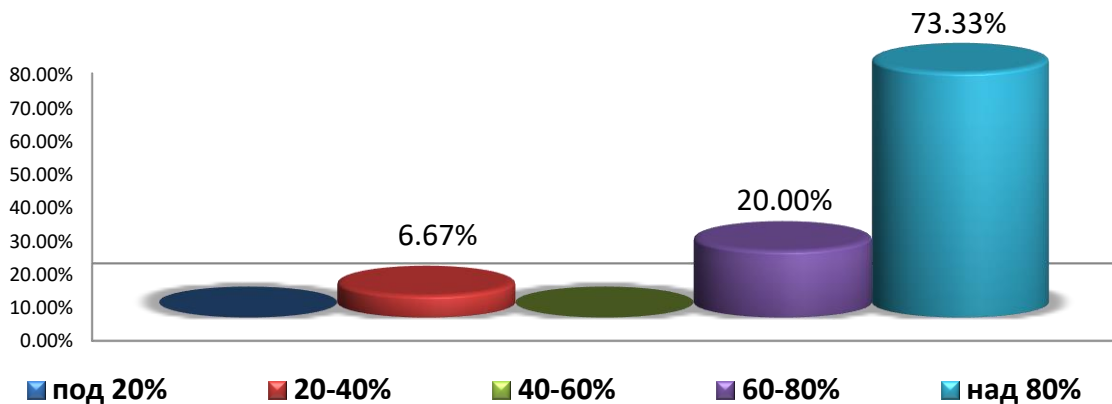
Отговаря ли получената оценка на Вашите знания?



Полезна ли е идеята за оценяване на преподавателите от страна на студентите?



Какво е личното Ви присъствие на занятията по дисциплината?





**„NON SIBI, SED OMNIBUS“**

## **ИЗВОДИ:**

**През 2016 г. е направено анкетно проучване на студентското мнение за преподавател и учебна дисциплина на студентите от специалност „Помощник-фармацевт“ II - ри курс.**

- ✓ **Разпределението на анкетиранияте по пол е 47%- мъж и 53% - жена;**
- ✓ **На въпроса дали са имали интерес към тази дисциплина преди започване на изучаването ѝ 93% от анкетиранияте отговарят положително, а 7% споделят, че не могат да преценят;**
- ✓ **Според 100% от анкетиранияте, учебното съдържание е актуално;**
- ✓ **Интересът на анкетиранияте студенти към дисциплината се е повишил за 93% от тях по време на изучаването ѝ;**
- ✓ **Учебното време се използва рационално според 93% от анкетирани студенти;**
- ✓ **Изложението на преподавателя е ясно и разбираемо за 93% от студентите;**
- ✓ **Много висок е процентът (93%) от анкетиранияте, които са на мнение, че преподавателят е готов да прекъсне изложението на лекцията си за да отговори на въпроси и да проведе дискусия;**
- ✓ **По тази дисциплина се илюстрират теоретичните проблеми с конкретни примери от практиката според 100% от анкетиранияте студенти;**



## **ИЗВОДИ**

- ✓ **Голям процент (80%)** заявяват, че им се възлага творческа работа в активен процес на самостоятелна работа под контрола и с помощта на преподавателя и получават удовлетворение от това. Не могат да преценят, но и не проявяват интерес **20%** от респондентите;
- ✓ **Доволни** от отговора, който са получили при зададени на преподавателя въпроси са **93%** от анкетираните;
- ✓ Ерудицията на преподавателя е оценена високо от **100%** от анкетираните студенти;
- ✓ **Според 87%** от анкетираните, преподавателят се отнася към тях учтиво и колегиално;
- ✓ Материали, предоставени от преподавателя при подготовка за изпит, предпочитат **20%** от анкетираните. Собствени записки избират **25%**, такъв процент от запитаните избират други учебници. Записки от други колеги избират – **15%** от анкетираните. **Същият** процент (15%), предпочитат да се готвят от учебник с автор - преподавателя;
- ✓ Според **60%** след запознаване с резултатите от анкетата, преподавателят ще се съобрази с техните оценки. На противоположно мнение са **14%** от студентите, като **27%** не могат да преценят;
- ✓ **Отлична** оценка при полагане на изпит по тази дисциплина са получили **53%** от студентите. Получилите **много добра** оценка са **40%**, а **7%** от запитаните са получили **добра**;





**„NON SIBI, SED OMNIBUS“**

## **ИЗВОДИ**

- ✓ Лично присъствие над 80% имат **73%** от студентите, присъствие от 60-80% имат **20%**;
- ✓ **86%** смятат, че идеята за оценяване на преподавателите от страна на студентите е полезна, а според **7%** от анкетираните, тази идея не е добра. Същият процент от анкетираните, не могат да дадат конкретен отговор;
- ✓ **40%** от студентите посочват, че средният им успех от следването до момента е „много добър“, **27%** го определят като „отличен“, **20%** - като „добър“;
- ✓ Твърдението, че получената оценка, отговаря напълно на техните знания се потвърждава от **53%**, **27%** са на мнението, че отговаря приблизително, **20%** нямат мнение;